

西门子卧式离心泵

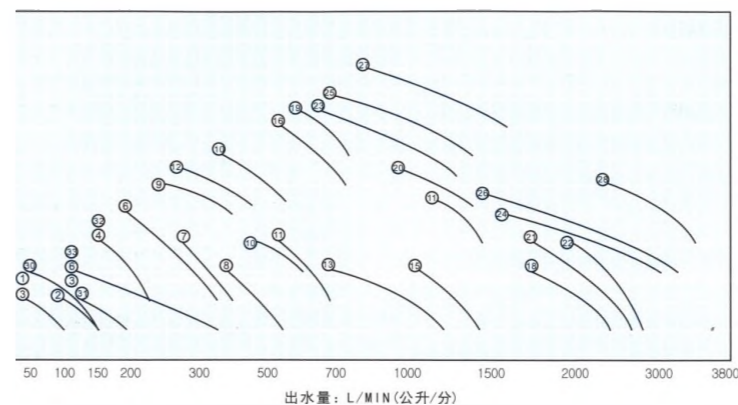
TSM不銹鋼渦流泵浦功能特點

- 一. 不銹鋼泵浦採用精密脫蠟鑄造，泵體內外均衡平滑。
- 二. 採用不銹鋼SUS304.316.316L，鈦金屬鑄造，適合選用在各種藥水使用。
- 三. 應用到電鍍塗裝表面處理、污水、化工等各地使用。

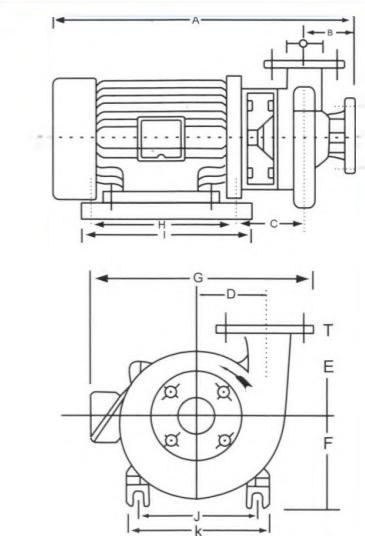
- (1) . Stainless steel pump adopt precision casting of dewaxing, it is balanced and smooth both two sides
- (2) . Using stainless steel SUS304.316.316L and titanium material, also it can be fit for all kinds of liquid medicine
- (3) . It can be applied for surface treatment of electroplating.. sewage chemical and other applications



SM不銹鋼渦流泵浦性能曲線圖



TSM不銹鋼渦流泵浦尺寸圖



TSM不銹鋼渦流泵浦性能規格表

		總揚程 (H) =米 (M) 出水量Q=公升/分鐘 (L/MIN)或立方米/小時 (M³/H)															
馬力 HP	功率 KW	進出口徑	極數 P	10 M		15 M		20 M		25 M		30 M		35 M		40 M	
				L/MIN	M³/H	L/MIN	M³/H	L/MIN	M³/H	L/MIN	M³/H	L/MIN	M³/H	L/MIN	M³/H	L/MIN	M³/H
0.5	0.37	25*25	2	115	6.9	80	4.8										
1	0.75	25*25	2	140	8.4	100	6										
1	0.75	40*40	2	190	11.4	120	7.2										
2	1.5	40*40	2	250	15	230	13.8	200	12	160	9.6						
2	1.5	50*50	2	340	20.4	260	15.6	120	7.2								
3	2.2	40*40	2	360	21.6	340	20.4	330	19.8	255	15.3	190	9.6				
3	2.2	50*50	2	420	25.2	390	23.4	350	21	270	16.2						
3	2.2	65*65	2	580	34.8	490	29.4	385	23.1								
5	3.7	50*50	2	550	33	500	30	460	27.6	425	25.5	390	23.4				
5	3.7	65*65	2	845	50.7	735	44.1	620	37.2	485	29.1						
5	3.7	80*80	2	890	53.4	810	48.6	760	45.6	650	39						
7.5	5.5	80*80	2	980	58.8	900	54	800	48	680	40.8	550	33				
7.5	5.5	100*100	2	1265	75.9	1070	64.2	690	41.7								
10	7.5	80*80	2	890	53.4	860	51.6	820	49.2	760	45.6	670	40.2				
10	7.5	100*100	2	1450	87	1300	78	1090	65.4								
15	11	80*80	2	1035	62.1	975	58.5	920	55.2	870	52.2	825	49.5	785	47.1		
15	11	100*100	2	2040	122.4	1820	109.2	1600	96	1410	84.6	1330	79.8	1220	73.2		
15	11	125*125	2	2460	147.6	2300	96	1870	112.2								
20	15	80*80	2	1605	96.3	1535	92.1	1470	88.2	1405	84.3	1330	79.8	1145	68.7	1050	63
20	15	100*100	2	2850	171	2530	151.8	2230	133.8	1950	117	1670	100.2	1430	85.8	1210	72.6
20	15	125*125	2	2710	162.6	2430	145.8	2230	133.8	1850	111						
20	15	150*150	2	2810	168.6	2560	153.6	2370	142.2	2050	123						
25	18.5	125*125	2	3150	189	2800	168	2420	145.2	1910	114.6	1450	87	1300	78	1150	69
25	18.5	150*150	2	3350	201	3000	180	2620	157.2	2110	126.6	1650	99				
30	22	125*125	2	5250	315	5000	300	4230	253.8	4000	240	3650	219	3350	201	3200	192
30	22	150*150	2	5980	358.8	5620	337.2	5210	312.6	4940	296.4	4340	260.4	3510	210.6		
40	30	125*125	2	5355	321.3	5015	300.9	4330	259.8	4100	246	3852	231.1	3410	204	3300	198
40	30	150*150	2	6210	372.6	6000	360	5825	349.5	5010	300.6	4475	268.5	3640	218.4	3450	207

內容規格若有變更，恕不另行通知 可訂做不同材質、電壓及高揚程、大流量等特殊規格

TSM不銹鋼渦流泵浦外型尺寸圖

三相外形尺寸圖 (單位mm)												備注
A	B	C	D	E	F	G	H	I	J	K		
340	40	63	66	95	73	241	204	230	112	147		
355	45	80	69	124	96	265	204	230	125	160		
414	59	71	84	136	106	295	237	260	140	175		
414	59	71	84	136	106	295	237	260	140	175		
414	59	71	84	136	106	295	237	260	140	175		
418	61	70	76	155	106	290	237	260	140	175		
481	73	72	103	154	138	348	264	300	190	240		
481	73	72	103	154	138	348	264	300	190	240		
481	73	72	103	154	138	348	264	300	190	240		
520	73	88	103	154	158	396	264	300	216	266		
538	80	100	110	170	158	419	264	300	216	266		
570	80	88	125	160	158	418	264	300	216	266		
538	80	100	110	170	158	419	264	300	216	266		
668	65	124	125	160	230	402	348	400	254	300		
720	100	137	121	175	230	475	348	400	254	300		
720	95	137	137	220	230	502	348	400	254	300		
668	65	124	125	160	230	402	348	400	254	300		
720	100	137	129	175	230	475	348	400	254	300		
720	95	137	137	220	230	502	348	400	254	300		
748	117	165	155	210	200	550	345	400	270	325		
805	100	200	160	220	260	550	450	500	254	300		
830	150	220	170	270	260	550	450	500	254	300		
830	100	200	160	220	280	595	450	500	279	352		
855	115	213	162	215	220	580	390	450	280	330		
795	100	240	160	220	202	590	450	500	318	325		
910	150	210	170	270	280	600	450	500	318	325		

內容規格若有變更，恕不另行通知 可訂做不同材質、電壓及高揚程、大流量等特殊規格